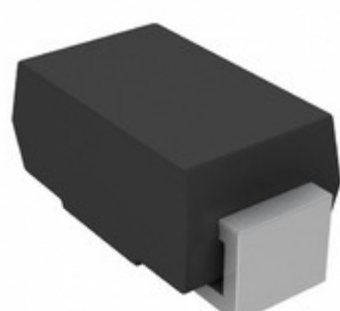


SMAJ28CA-13-F



Obrázky jsou pouze orientační.
Podrobné informace o produktu naleznete v části Technické údaje produktu.

Koupit SMAJ28CA-13-F s důvěrou od Component-World.HK, 1 rok záruka



Part Number: [SMAJ28CA-13-F](#)

Výrobce: [Diodes Incorporated](#)

Popis: TVS DIODE 28V 45.4V SMA

Datový list: [SMAJ5.0\(C\)A - SMAJ200\(C\)A](#)

RoHS Status: Obsahuje olovo a RoHS

Ship From: Hong Kong

Shipment Way: DHL/Fedex/TNT/UPS/EMS

[Request For Quotation](#)

PARAMETR PRODUKTU

Part Number	SMAJ28CA-13-F	Výrobce	Diodes Incorporated
Popis	TVS DIODE 28V 45.4V SMA	Stav volného vedení / RoHS	Obsahuje olovo a RoHS
Dostupné množství	480889 pcs	Datový list	SMAJ5.0(C)A - SMAJ200(C)A
Kategorie	Ochrana obvodu	Napětí - Reverse Standoff (typ)	28V
Napětí - upnutí (max.) @ Ipp	45.4V	Napětí - porucha (Min)	31.1V
Typ	Zener	Dodavatel zařízení Package	SMA
Série	-	Ochrana napájecího vedení	No
Napájení - špičkový impuls	400W	Obal	Original-Reel®
Paket / krabice	DO-214AC, SMA	Ostatní jména	SMAJ28CA-FDIDKR
Provozní teplota	-55°C ~ 150°C (TJ)	Typ montáže	Surface Mount
Úroveň citlivosti na vlhkost (MSL)	1 (Unlimited)	Výrobní standardní doba výroby	7 Weeks
Stav volného vedení / RoHS	Contains lead / RoHS Compliant	Proud - špičkový impuls (10 / 1000µs)	8.8A
Kapacitní @ Frekvence	-	Obousměrné kanály	1
Číslo základní části	SMAJ28	Aplikace	General Purpose

Component-World.com je spolehlivý distributor elektronických součástek. Specializujeme se na všechny elektronické komponenty řady Diodes Incorporated. Máme 480889 kusy Diodes Incorporated SMAJ28CA-13-F na skladě dostupných. Vyžádejte si citát z distributora součástí elektroniky na Component-World.com, náš prodejní tým vás bude kontaktovat do 24 hodin.

RFQ Email: info@Components-World.com

SOUVISEJÍCÍ PRODUKTY

	Část#: SMAJ28CA-TR Popis: TVS DIODE 28V 59V SMA	Výrobci: STMicroelectronics	Dotaz
	Část#: SMAJ28CA-M3/5A Popis: TVS DIODE 28V 45.4V DO214AC	Výrobci: Electro-Films (EFI) / Vishay	Dotaz
	Část#: SMAJ28CA-M3/61 Popis: TVS DIODE 28V 45.4V DO214AC	Výrobci: Electro-Films (EFI) / Vishay	Dotaz
	Část#: SMAJ28CAE3/TR13 Popis: TVS DIODE 28V 45.4V DO214AC	Výrobci: Microsemi	Dotaz
	Část#: SMAJ28C-E3/61 Popis: TVS DIODE 28V 50V DO214AC	Výrobci: Electro-Films (EFI) / Vishay	Dotaz
	Část#: SMAJ28CA-TP Popis: TVS DIODE 28V 45.4V DO214AC	Výrobci: Micro Commercial Components (MCC)	Dotaz
	Část#: SMAJ28AHR3G Popis: TVS DIODE 28V 45.4V DO214AC	Výrobci: TSC (Taiwan Semiconductor)	Dotaz
	Část#: SMAJ28CA-13 Popis: TVS DIODE 28V 45.4V SMA	Výrobci: Diodes Incorporated	Dotaz
	Část#: SMAJ28ATR Popis: TVS DIODE 28V 45.4V SMA	Výrobci: Sensitron Semiconductor / SMC Diode Solutions	Dotaz
	Část#: SMAJ28CA Popis: TVS DIODE 28V 45.4V DO214AC	Výrobci: Hamlin / Littelfuse	Dotaz
	Část#: SMAJ28C-E3/5A Popis: TVS DIODE 28V 50V DO214AC	Výrobci: Electro-Films (EFI) / Vishay	Dotaz
	Část#: SMAJ28CA-E3/61 Popis: TVS DIODE 28V 45.4V DO214AC	Výrobci: Electro-Films (EFI) / Vishay	Dotaz
	Část#: SMAJ28CA R3G Popis: TVS DIODE 28V 45.4V DO214AC	Výrobci: TSC (Taiwan Semiconductor)	Dotaz
	Část#: SMAJ28CAHE3/5A Popis: TVS DIODE 28V 45.4V DO214AC	Výrobci: Electro-Films (EFI) / Vishay	Dotaz
	Část#: SMAJ28CA-Q Popis: TVS DIODE 28V 45.4V SMA	Výrobci: Bourns, Inc.	Dotaz
	Část#: SMAJ28C Popis: TVS DIODE 28V 47.67V DO214AC	Výrobci: Hamlin / Littelfuse	Dotaz
	Část#: SMAJ28CA-E3/5A Popis: TVS DIODE 28V 45.4V DO214AC	Výrobci: Electro-Films (EFI) / Vishay	Dotaz
	Část#: SMAJ28CA Popis: TVS DIODE 28V 45.4V SMA	Výrobci: Bourns, Inc.	Dotaz
	Část#: SMAJ28CA M2G Popis: TVS DIODE 28V 45.4V DO214AC	Výrobci: TSC (Taiwan Semiconductor)	Dotaz
	Část#: SMAJ28CA-QH Popis: TVS DIODE 28V 45.4V SMA	Výrobci: Bourns, Inc.	Dotaz

Související klíčová slova pro SMAJ28CA-13-F

Diodes Incorporated SMAJ28CA-13-F.	SMAJ28CA-13-F distributor	SMAJ28CA-13-F dodavatel	SMAJ28CA-13-F Cena
SMAJ28CA-13-F Stáhnout datasheet.	SMAJ28CA-13-F Datasheet.	SMAJ28CA-13-F Stock.	koupit SMAJ28CA-13-F.
Diodes Incorporated SMAJ28CA-13-F.	Diodes Inc SMAJ28CA-13-F.	Pericom Semiconductor SMAJ28CA-13-F.	Zetex Semiconductors (Diodes Incorporated) SMAJ28CA-13-F.